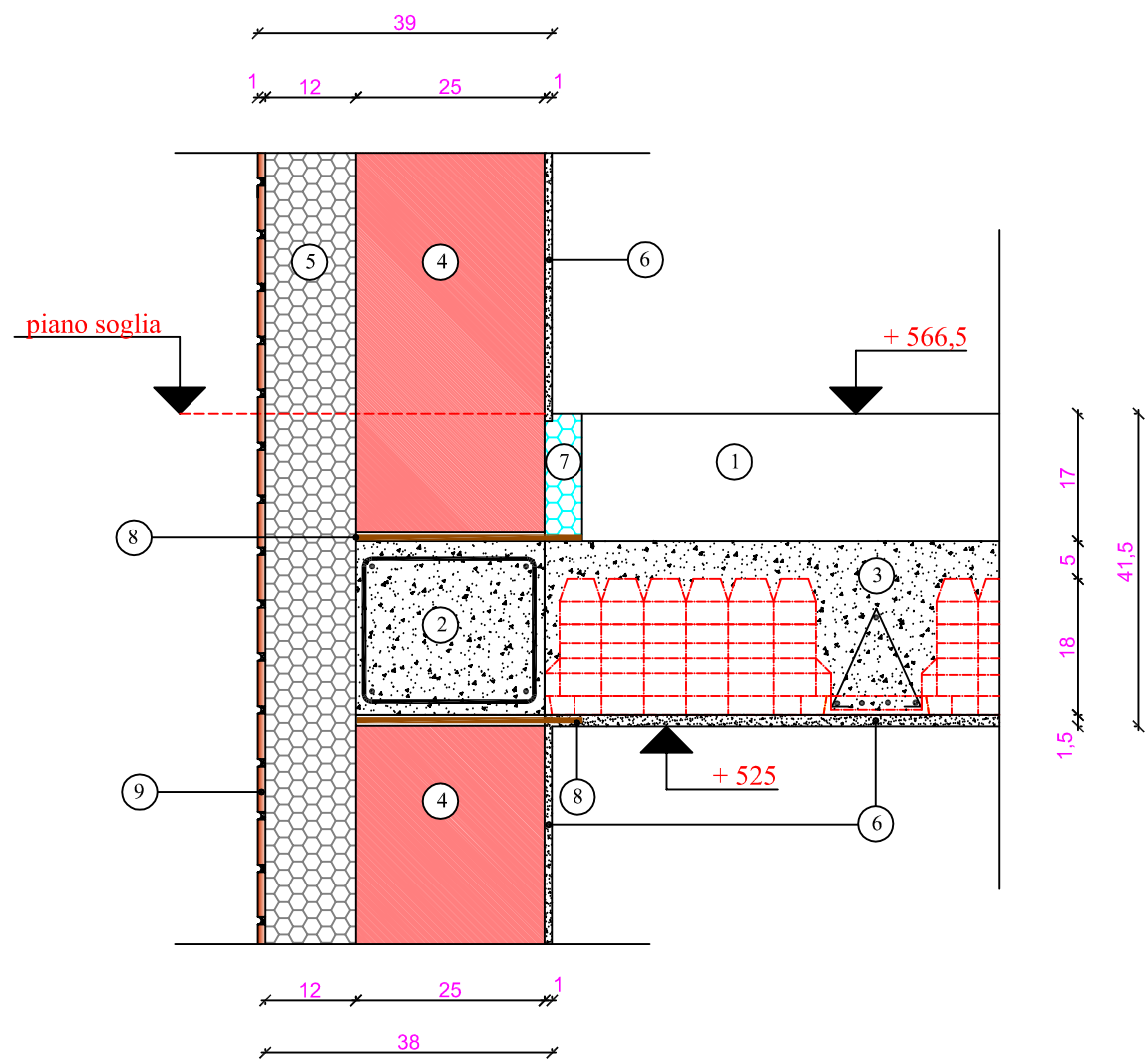
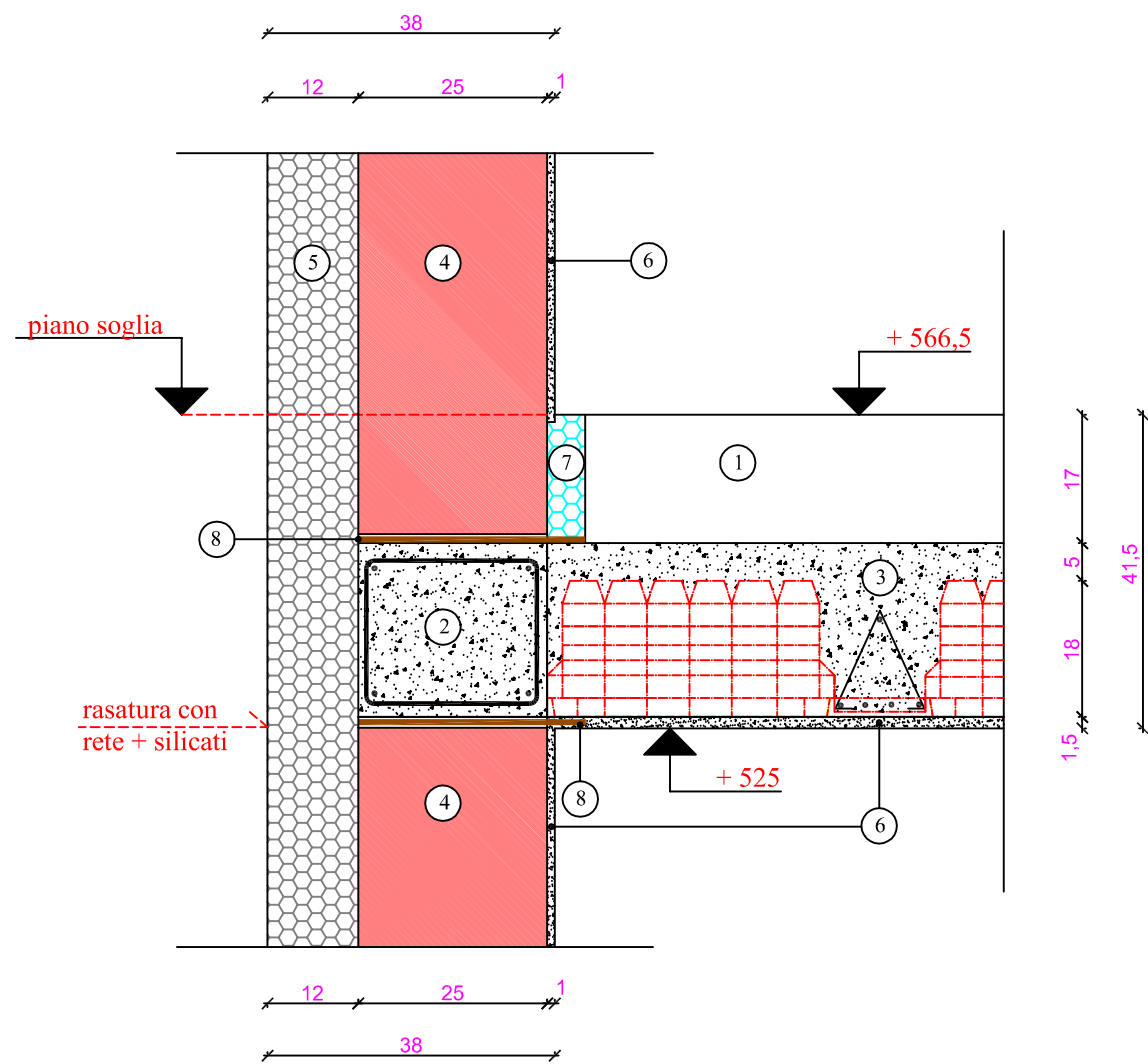


MURATURA PERIMETRALE ABITAZIONE

Rivestimento in listelli di cotto



Rivestimento ai silicati



- ① Pavimento abitazione
- ② Correa in c.a.
- ③ Soletta a travetti in laterizio
- ④ Blocco portante Porotherm sp=25cm
- ⑤ Rivestimento a cappotto in EPS sp=12cm
- ⑥ Intonaco
- ⑦ XPS pellicolato sp=5cm
- ⑧ Feltro elastico sottile
- ⑨ Rivestimento in listelli di cotto